

山梨県小菅村長作の民家

山梨県小菅村長作にある民家で、北と西の山に囲まれた谷あい
にあり、自然豊かな場所にあります。
「山梨県の民家」の文献に載っている民家で、文献によると明治
20年ころの築とされています。

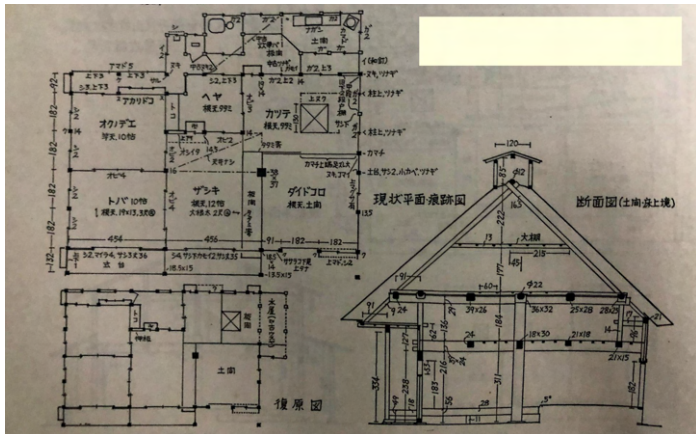
土間の横と後ろにザシキとカッテを鍵形につないだ、幕末民家と
同じ間取りです。

元は茅葺き屋根でしたが、現在はトタン瓦がかかっています。

神社の鍵取の方の屋敷で、仏壇内には幕末形式の位牌なども
残っている古い家柄です。



民家 全景



平面図・断面図「山梨県の民家」より



茅葺きの時代「山梨県の民家」より



内装 ザシキ・トバ



蔵の裏は山です



2階から ザシキを臨む



オクノデエ

山梨県小菅村長作の民家



3階 屋根 内景



4階 屋根は茅が残っています



2階 ガイシと床



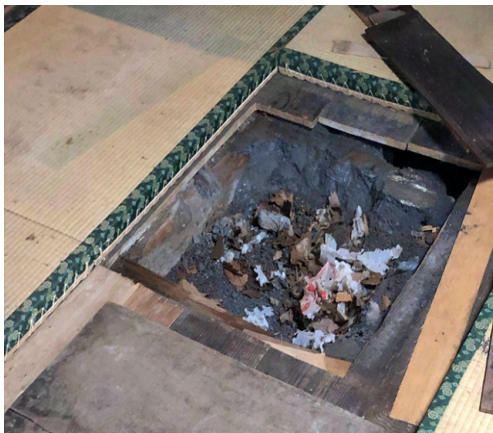
1階 屋根下のガイシ



1階 オクノデエ カザリドコ



1階 式台



1階 カッテ 囲炉裏(塞がれていた)



1階 カッテ 囲炉裏

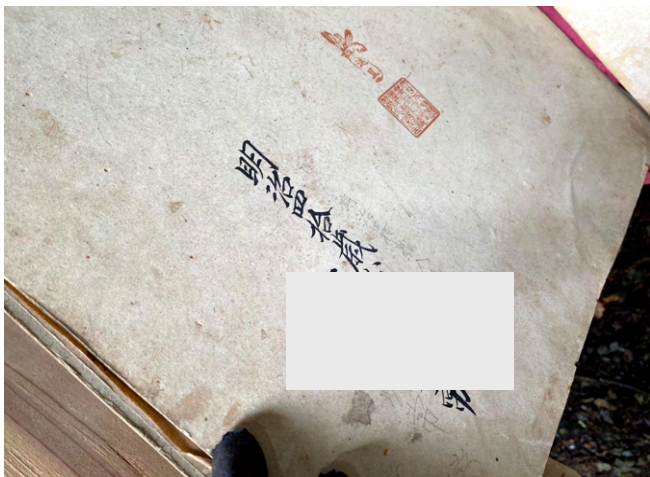
山梨県小菅村長作の民家



家の親族や友人と総出で大掃除



100年分の物を搬出



明治時代の台帳



古い写真



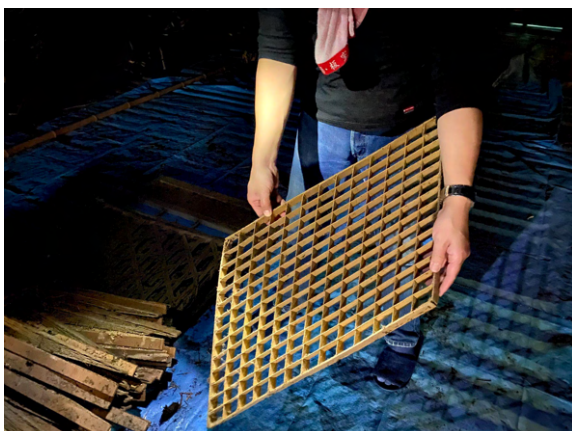
養蚕用の道具



上棟時の幣串
煤だらけ



全部出きました



山梨県小菅村長作の民家



次女や仲間と家の清掃。磨くと、元が良いのか黒光りします



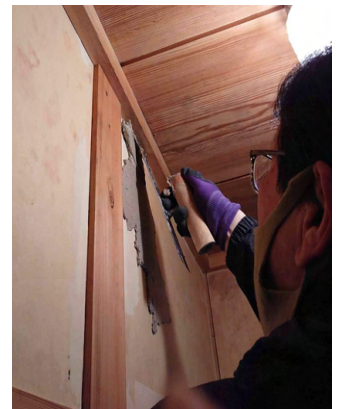
不要な木の伐採



障子の貼り替え



床のDIY改修



珪藻土で壁を改修



地域のクリーン作戦に参加。近所との交流



いったん焚き火台で民家に火を再び
茅葺き・囲炉裏など、元々の姿に戻すのが
目標